



Гибкий сэндвич

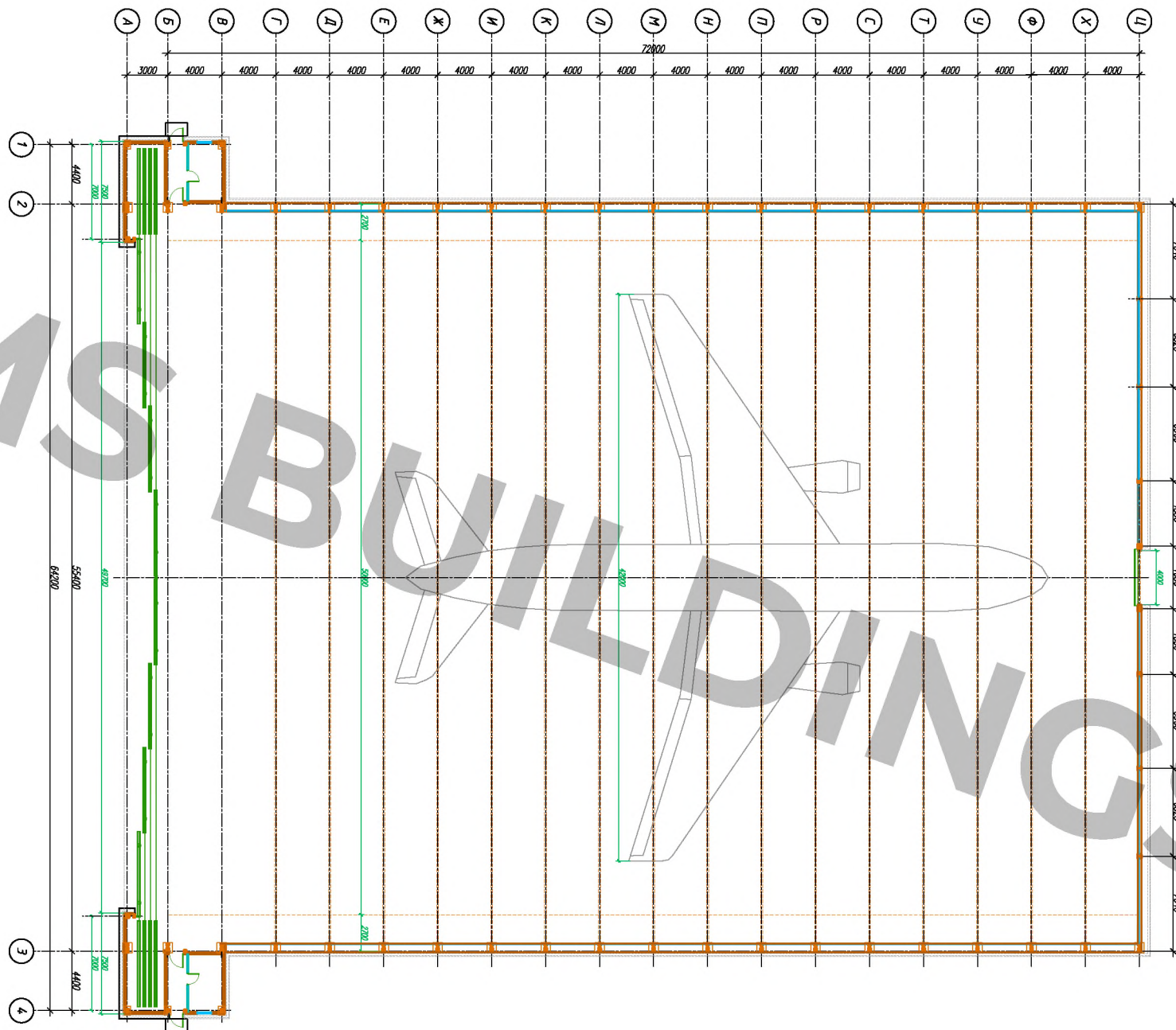
Панели сэндвич



**MS BUILDINGS**  
Тентовые здания

[www.vitatent.ru](http://www.vitatent.ru)

Перспективный вид



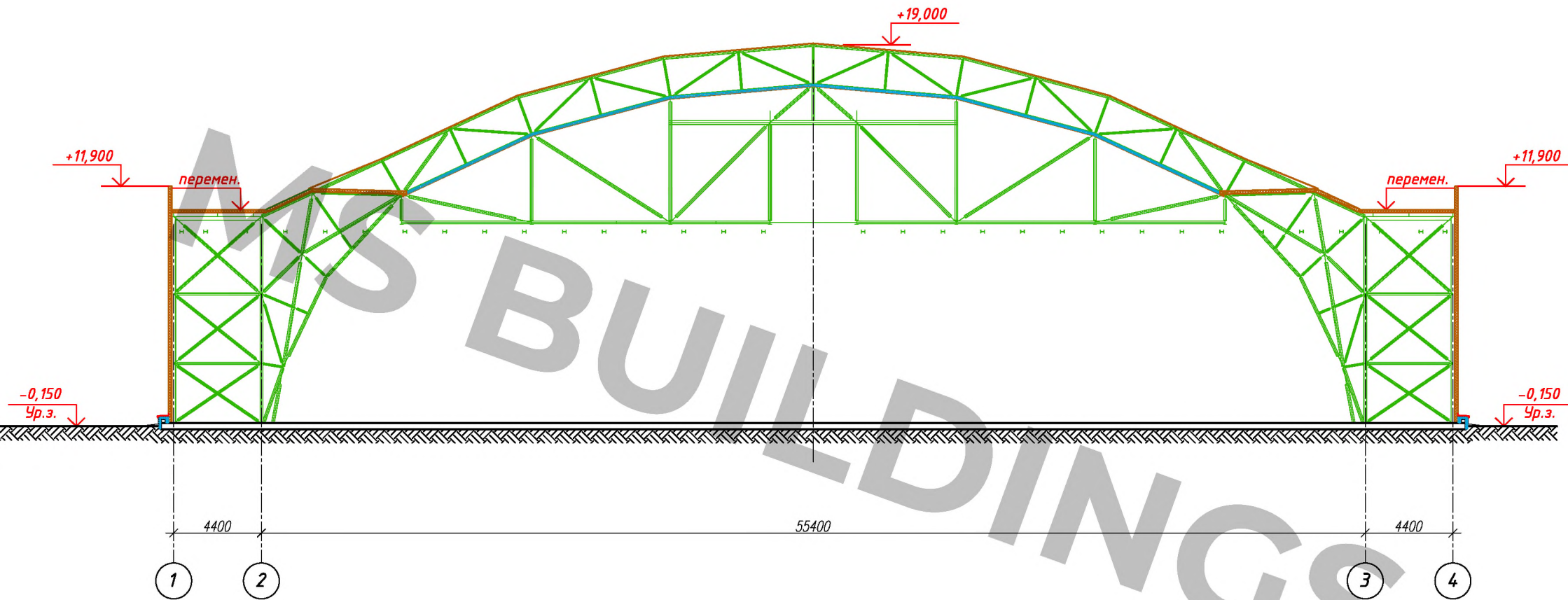
MS BUILDINGS



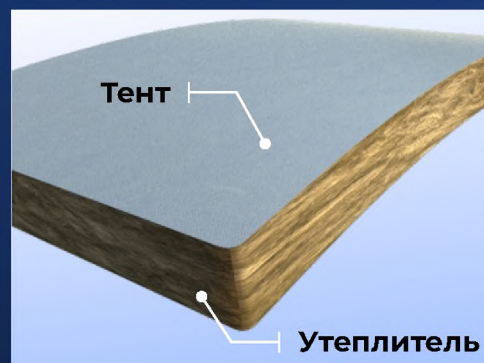
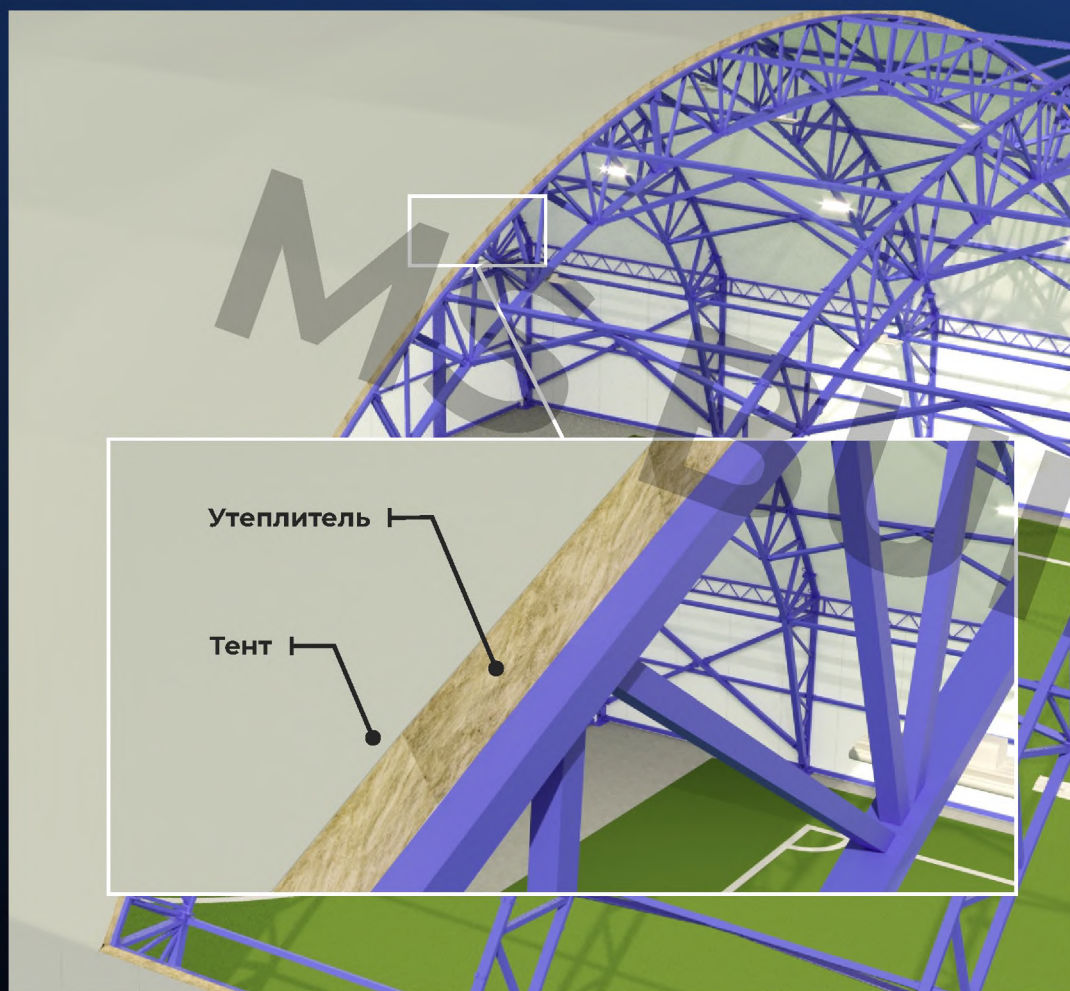
MS BUILDINGS  
Тентовые здания

[www.vitacent.ru](http://www.vitacent.ru)

План на отметке 0.000



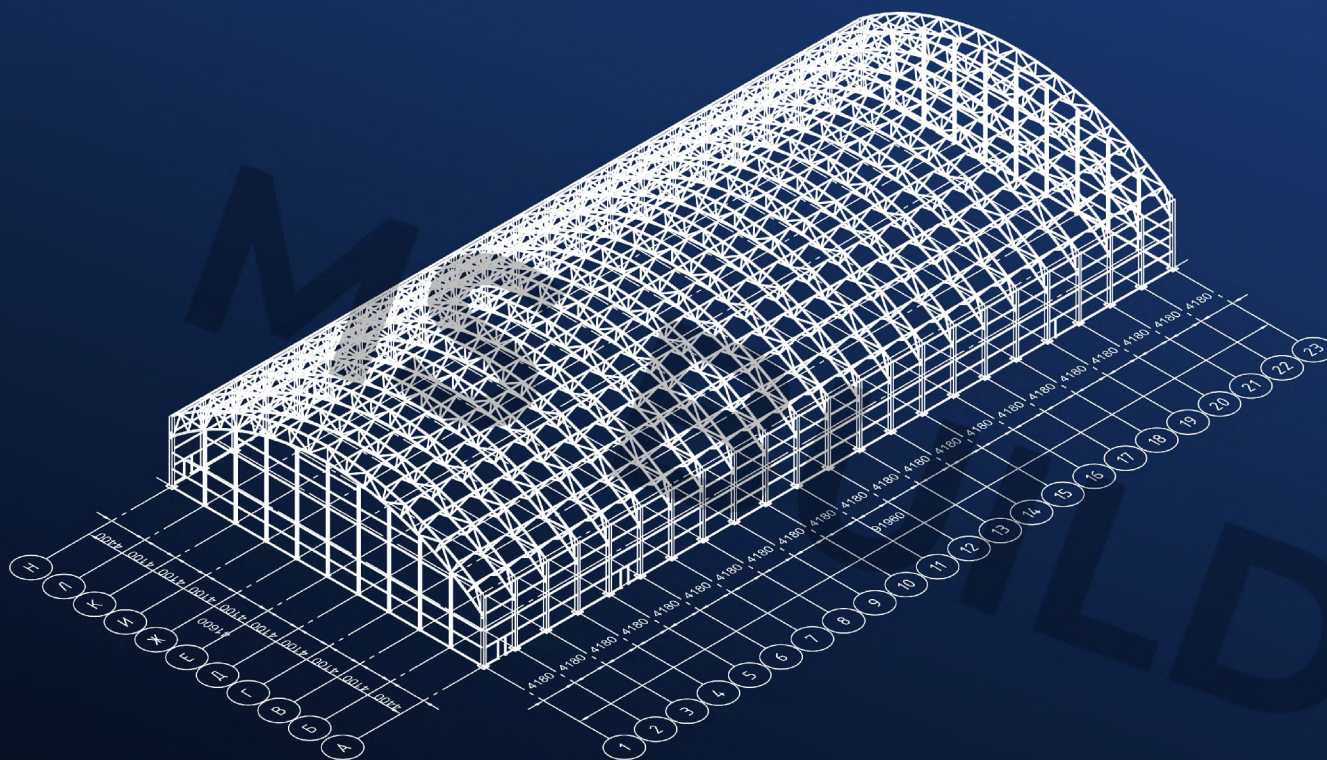
# Технология утепления тентовых зданий MS BUILDINGS



- х Утепление Тентовых зданий MS BUILDINGS, осуществляется с помощью ограждающих конструкций полной заводской готовности – «гибкий сэндвич», предназначенный для отапливаемых зданий, которое представляет собой два слоя тентового полотна из ПВХ материала внутренним слоем утеплителя из минеральной ваты.
- х Данная технология обеспечивает лучшую теплоизоляцию, исключает возможность образования конденсата и в отличие от стандартных тентовых конструкций с двумя слоями тента по поясам арки обеспечивает доступ к несущим конструкциям.



# Металлический каркас тентовых зданий MS BUILDINGS

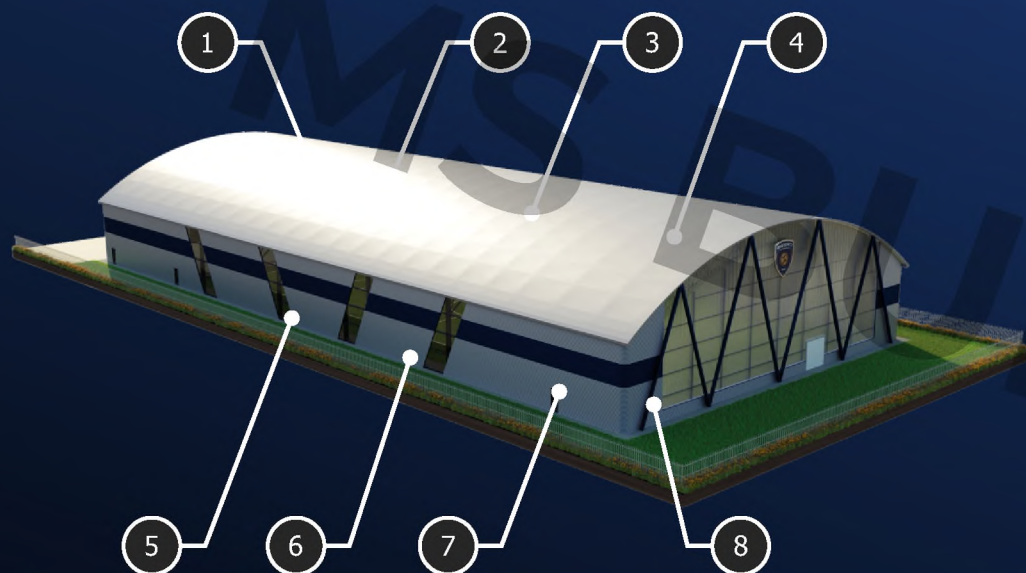


- × Фермы из квадратных труб (по ГОСТ 8639-68 и ГОСТ 30245-2003) и профильных труб (ГОСТ 8645-68) различного сечения из сталей марки С245.
- × Каркас ангара имеет арочную разборную однопролетную конструкцию, изготовленную согласно конструкторской документации и СП16.13330.2017.
- × Антикоррозийная защита выполнена специальным лакокрасочным покрытием «ГРУНТ-ЭМАЛЬ PRODECOR 1202» (ТУ 2313-087-49404743-2009). Толщина антикоррозийного покрытия 120 мкм.

- × Несущая способность металлического каркаса рассчитана согласно СП20.13330.2016 для района эксплуатации.
- × Каркасы наших Тентовых зданий не требуют обслуживания и успешно проходят экспертизу.



# Преимущества тентовых зданий MS BUILDINGS



1. Наши конструкции - это конструкции полной заводской готовности, что значительно сокращает сроки производства и монтажа.
2. За счет полной герметичности покрытия кровли, отсутствуют мостики холода.
3. Эксплуатация при температуре от -50 до +60 С.
4. Выдерживают все снеговые и ветровые нагрузки.
5. Возможность широкой вариации утеплителя, позволяет добиться высокой энергоэффективности, что в случаях с ледовыми аренами, позволяет сократить потери холода, что значительно снижает нагрузку по затратам на электроэнергию, а также позволяет не растапливать лед.
6. Шарнирное опирание базы колонн наших зданий позволяет значительно снизить затраты на монолитные работы.
7. За счет того, что наши здания являются серийными, значительно сокращаются сроки разработки проектно-сметной документации.
8. Одним из самых больших преимуществ зданий MS Buildings является способность снизить сроки строительства на 30% по сравнению с традиционными методами строительства.



MS BUILDINGS

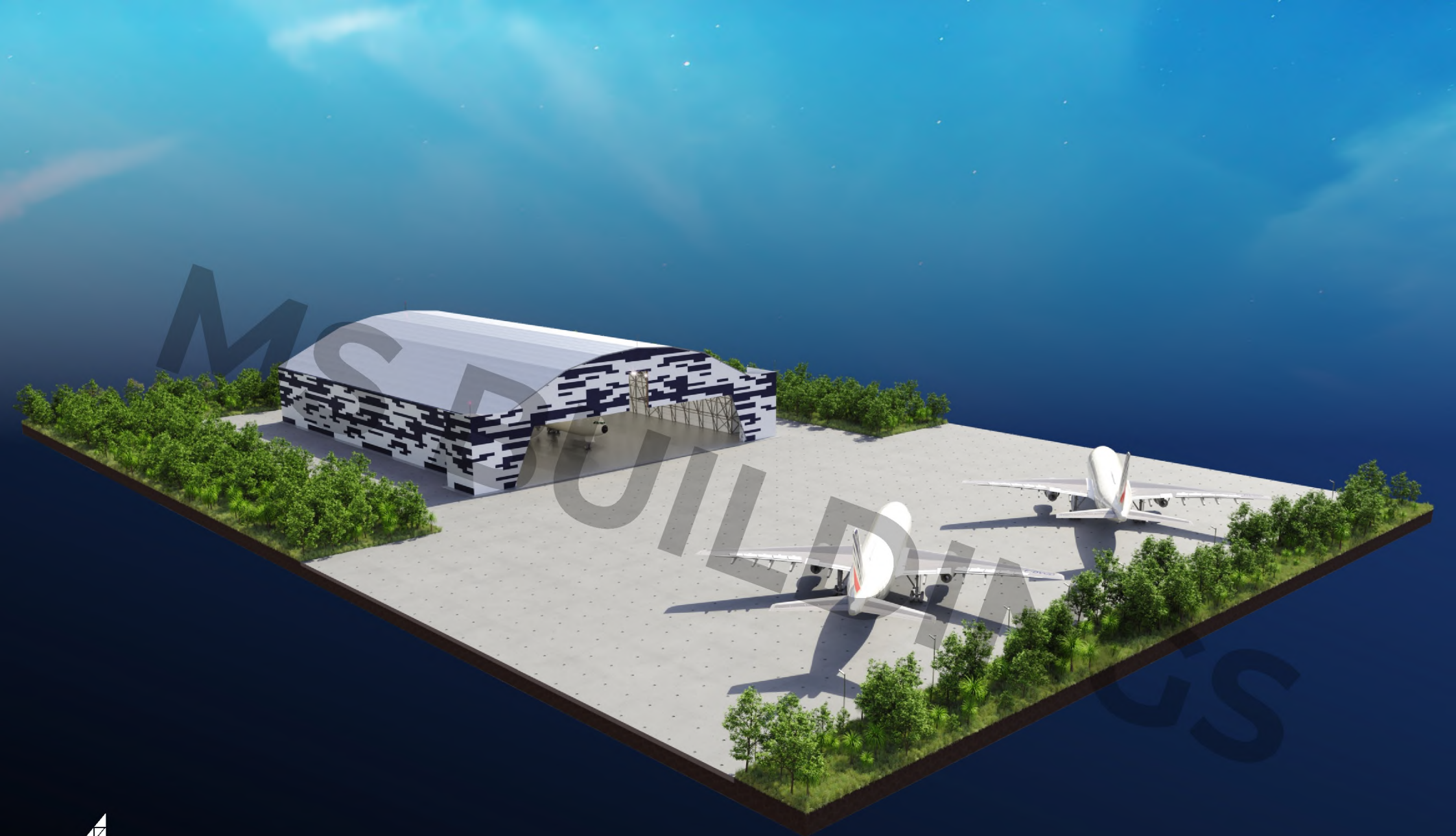


**MS BUILDINGS**  
Тентовые здания

[www.vitatent.ru](http://www.vitatent.ru)

Перспективный вид





**MS BUILDINGS**  
Тентовые здания

[www.vitatent.ru](http://www.vitatent.ru)

Перспективный вид

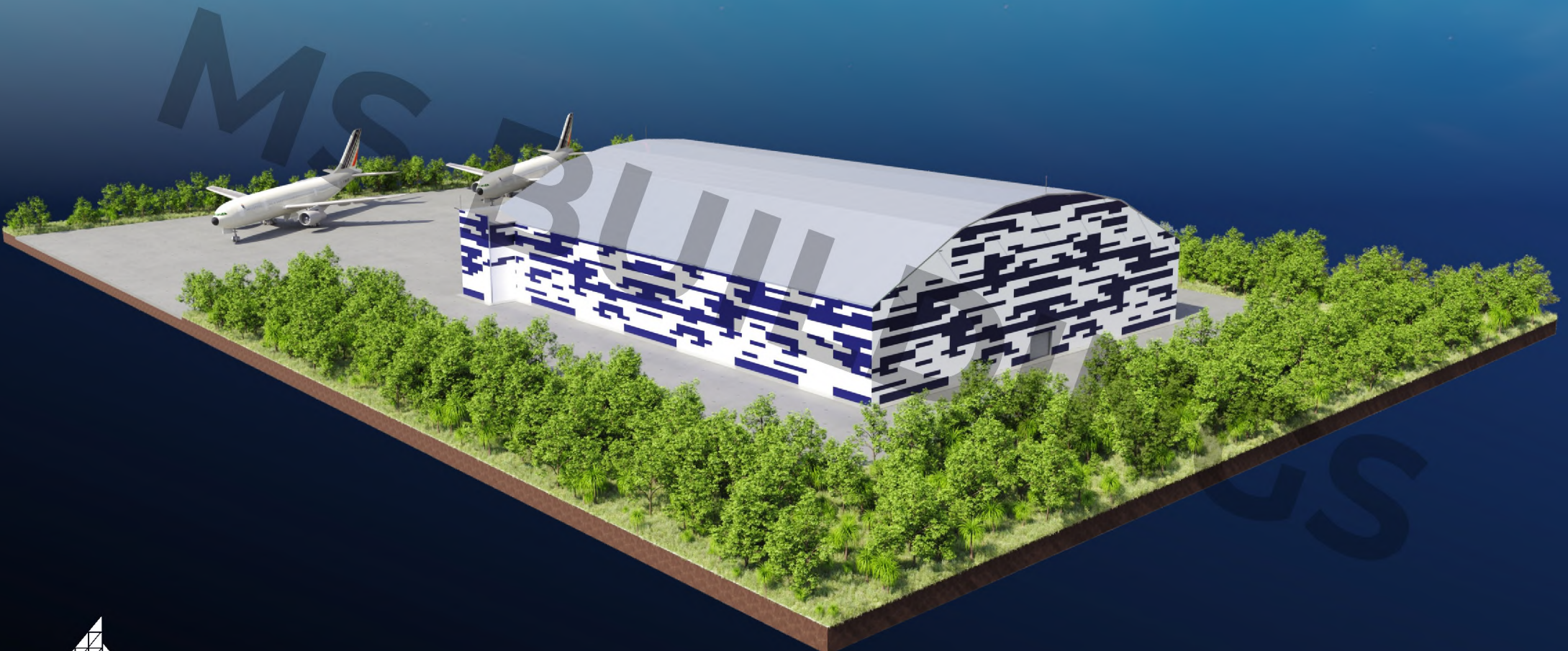
MS BUILDINGS



**MS BUILDINGS**  
Тентовые здания

[www.vitatent.ru](http://www.vitatent.ru)

Перспективный вид



**MS BUILDINGS**  
Тентовые здания

[www.vitatent.ru](http://www.vitatent.ru)

Перспективный вид



**MS BUILDINGS**  
Тентовые здания

[www.vitatent.ru](http://www.vitatent.ru)

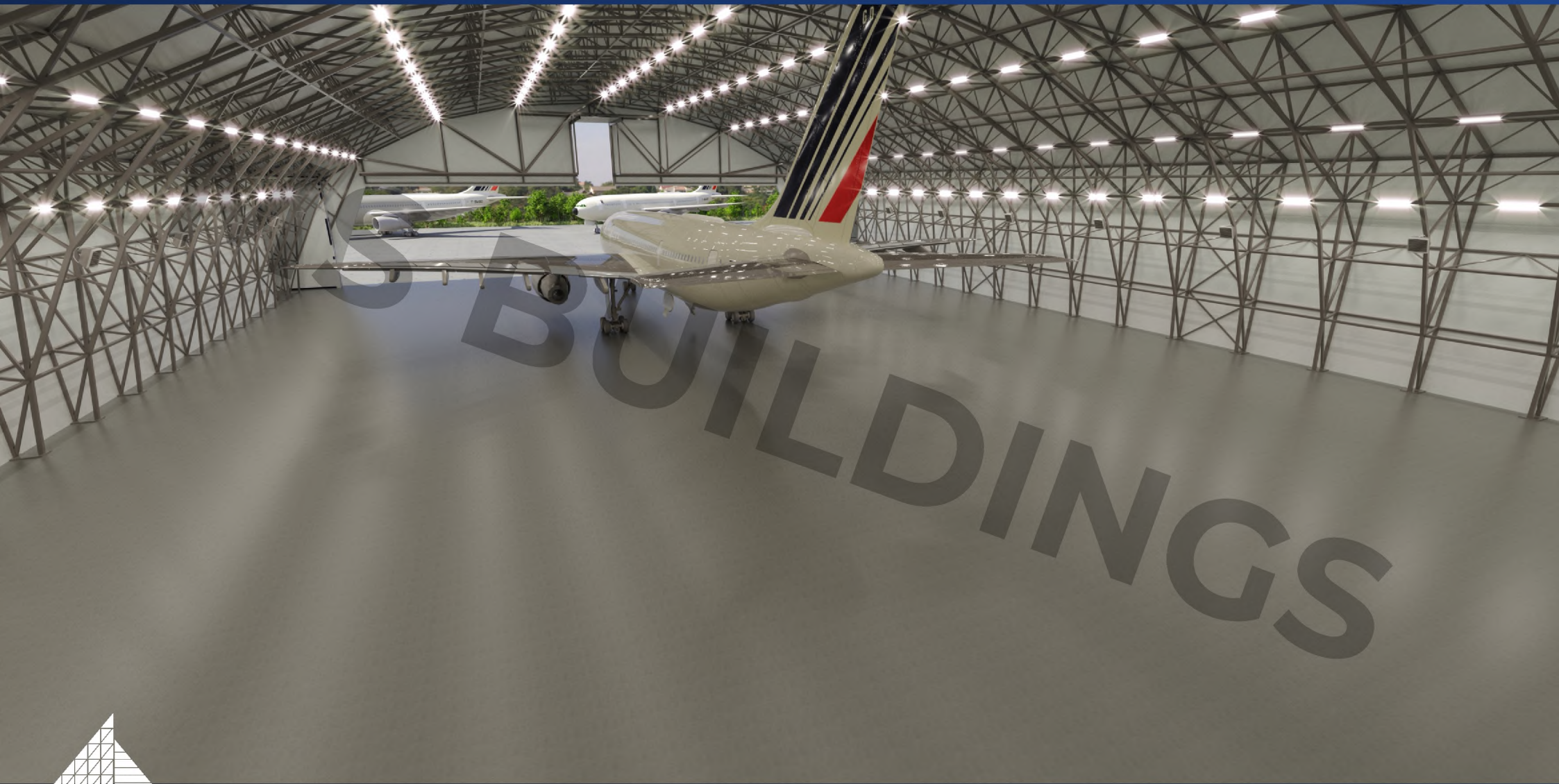
Перспективный вид



**MS BUILDINGS**  
Тентовые здания

[www.vitatent.ru](http://www.vitatent.ru)

Перспективный вид



**MS BUILDINGS**  
Тентовые здания

[www.vitatent.ru](http://www.vitatent.ru)

Перспективный вид