

## Тентовое здание

Ширина: 24 м

Высота боковой стенки: 3 м

Длина: 130 м

Высота в коньке: 11,35 м



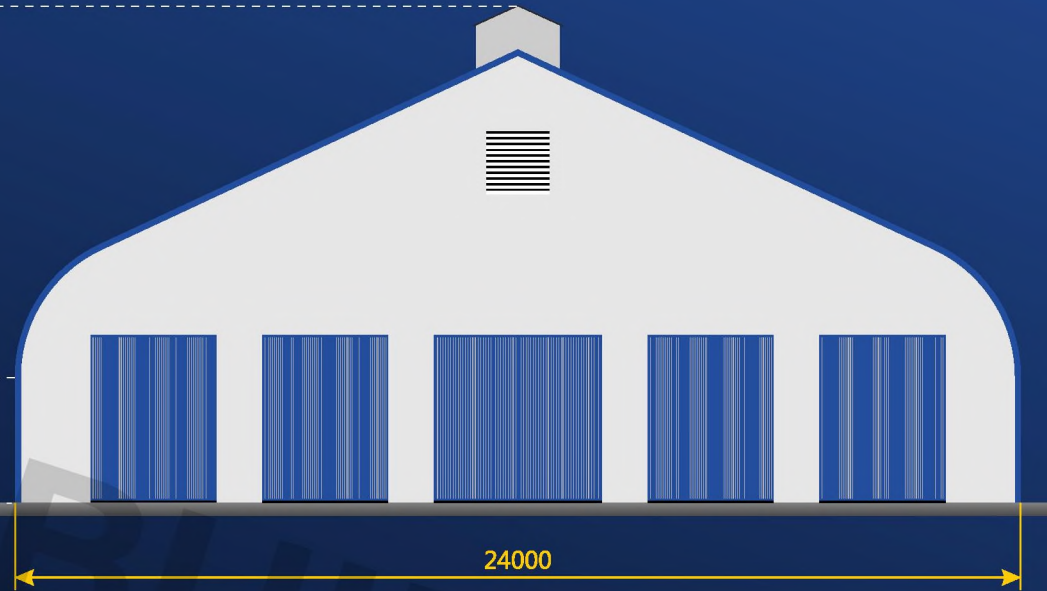
[www.vitatent.ru](http://www.vitatent.ru)

**MS BUILDINGS**

ТЕНТОВЫЕ ЗДАНИЯ

Торец

11350



3000



0



24000

Вид сбоку

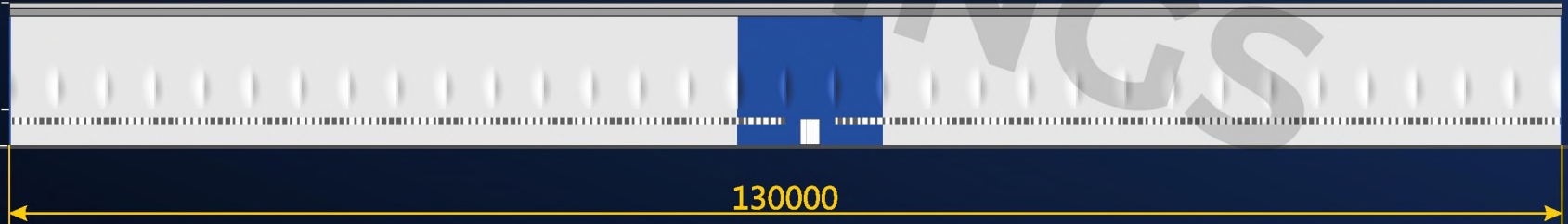
11350



3000



0



130000

Фасады

[www.vitatent.ru](http://www.vitatent.ru)



MS BUILDINGS  
Тентовые здания



Общий вид

[www.vitatent.ru](http://www.vitatent.ru)



**MS BUILDINGS**  
Тентовые здания



Общий вид

[www.vitatent.ru](http://www.vitatent.ru)



**MS BUILDINGS**  
Тентовые здания