



**MS BUILDINGS**  
Тентовые здания

[www.vitatent.ru](http://www.vitatent.ru)



**Спортивный комплекс**  
28x54

## Тентовое здание

Ширина: 28 м

Длина: 54 м

Высота в коньке: 12,5 м

Высота боковой стенки: 4,2 м

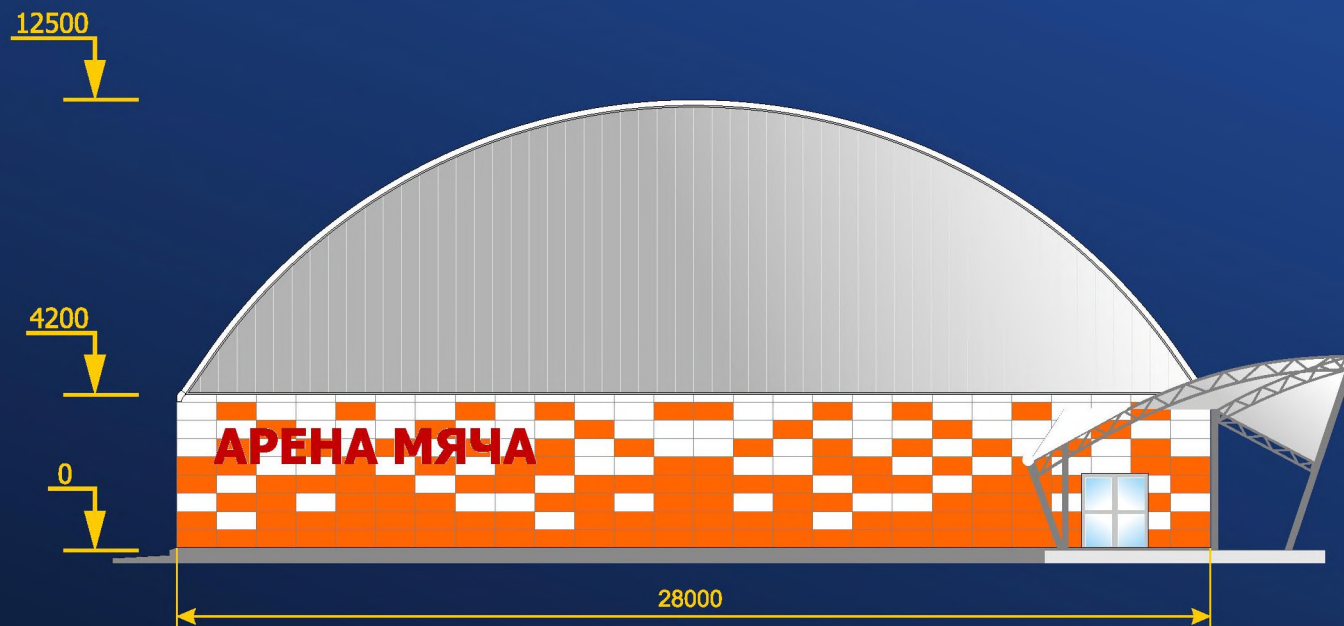


Перспективный внешний вид

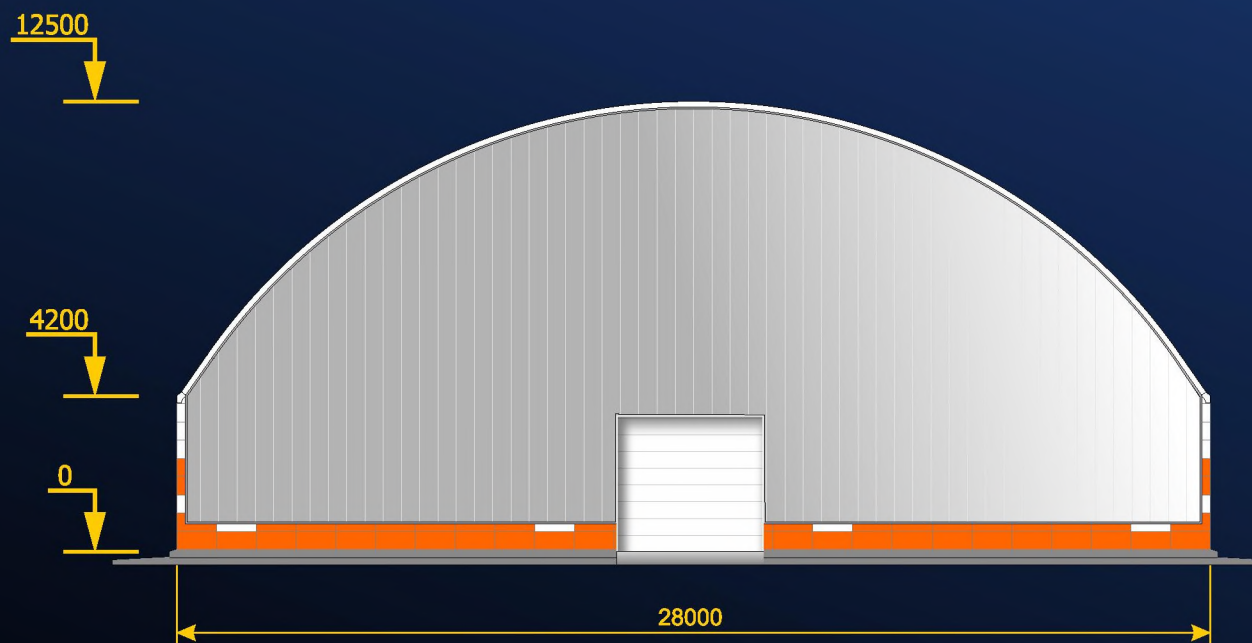
**MS BUILDINGS**  
тентовые здания

[www.vitatent.ru](http://www.vitatent.ru)

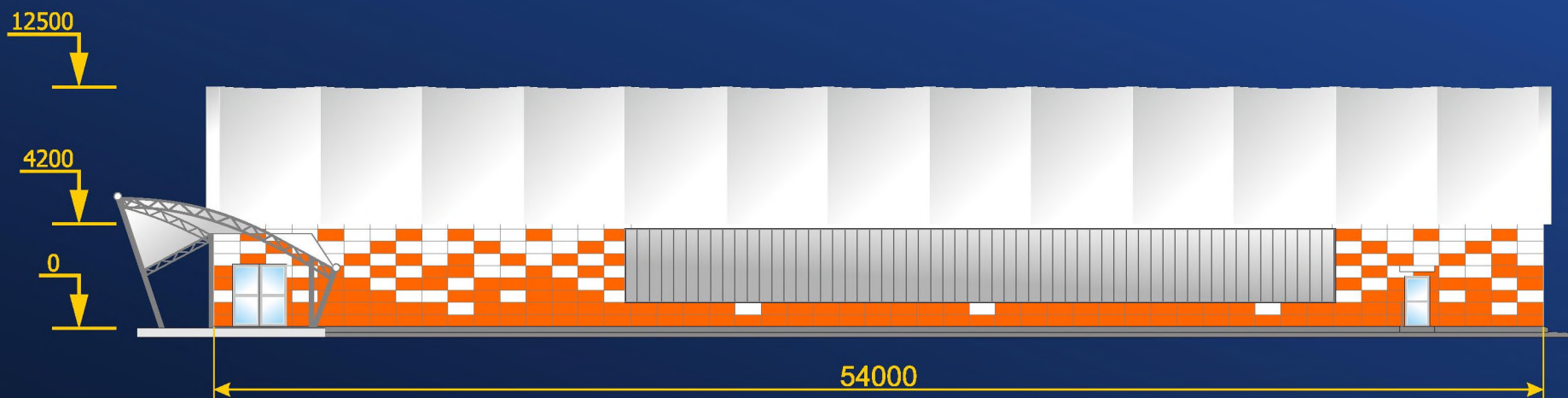
Вид спереди



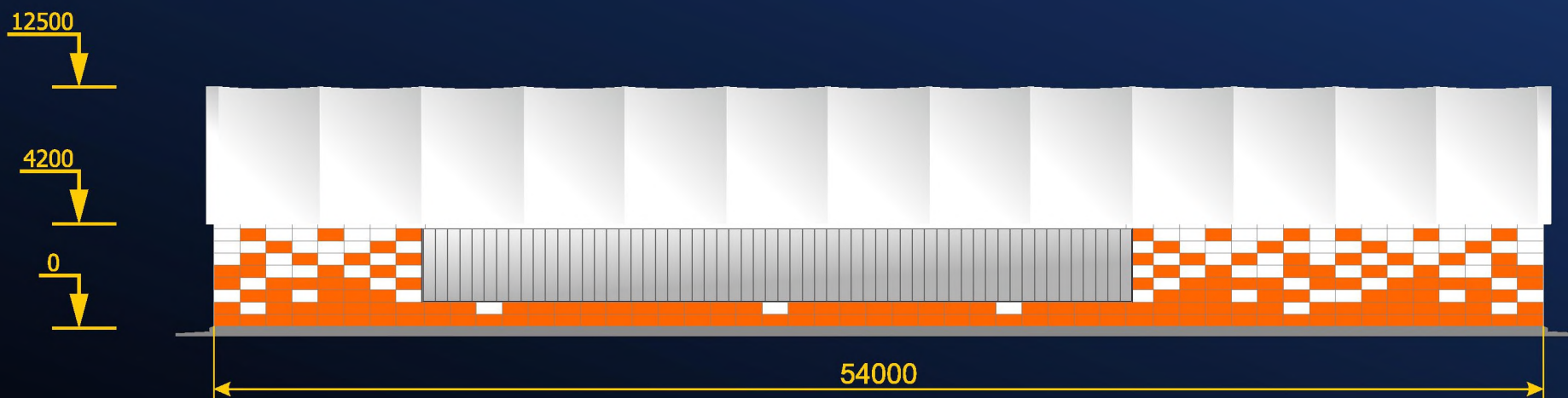
Вид сзади



Вид слева



Вид справа





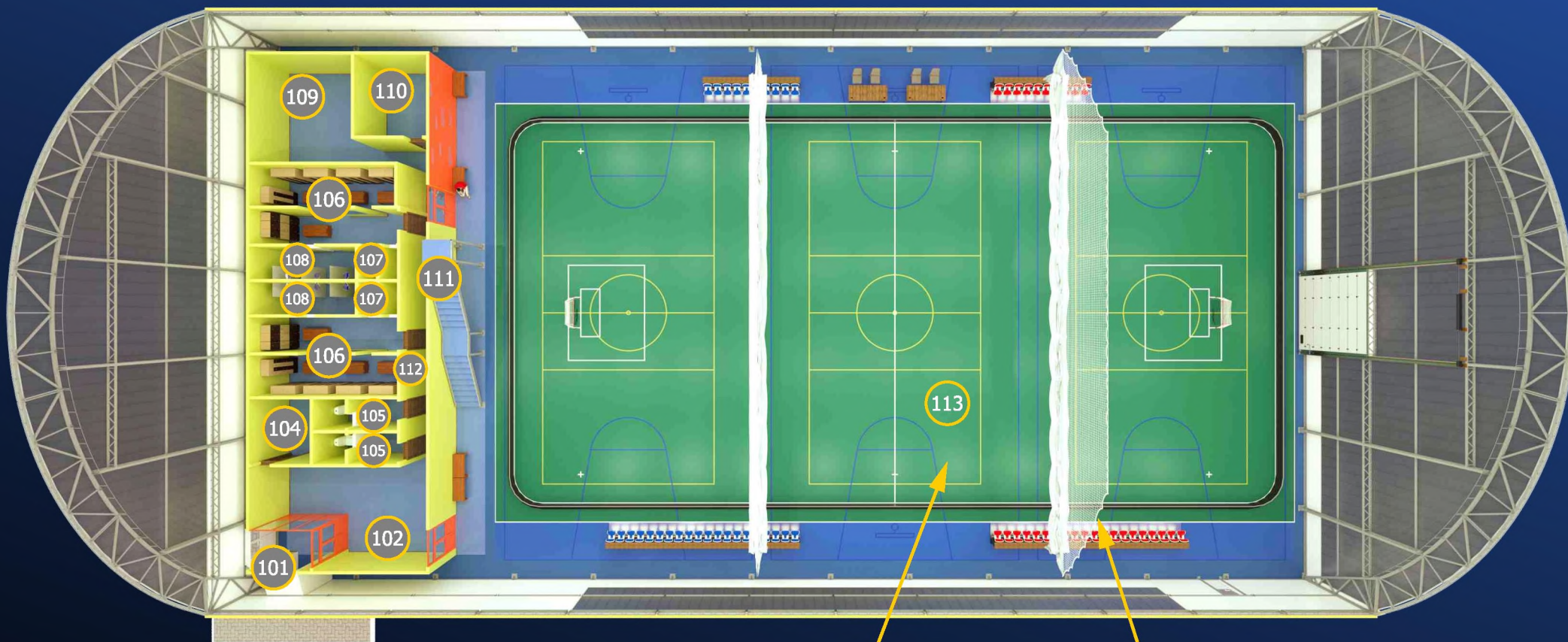
Первый этаж



**MS BUILDINGS**  
тентовые здания

[www.vitatent.ru](http://www.vitatent.ru)





Тренировочное поле 26x44  
(универсальное покрытие)

Разделительная штора  
(на три малых поля 26x13)

### Экспликация помещений:

101	Тамбур	5,8
102	Вестибюль	37,5
104	КУИ	9,3
105	С/У	6,0
106	Раздевалка	27,1
107	С/У (2 кабинки)	2,9

108	Душевая	8,1
109	Инвентарная	25,8
110	Тренерская	12,8
111	Лестница	5,2
112	Корridor	22,5
113	Игровая зона*	1144
	Итого:	1320

\* Малая тренировочная площадка 1/3 338



# Второй этаж

**MS BUILDINGS**  
тентовые здания

[www.vitatent.ru](http://www.vitatent.ru)



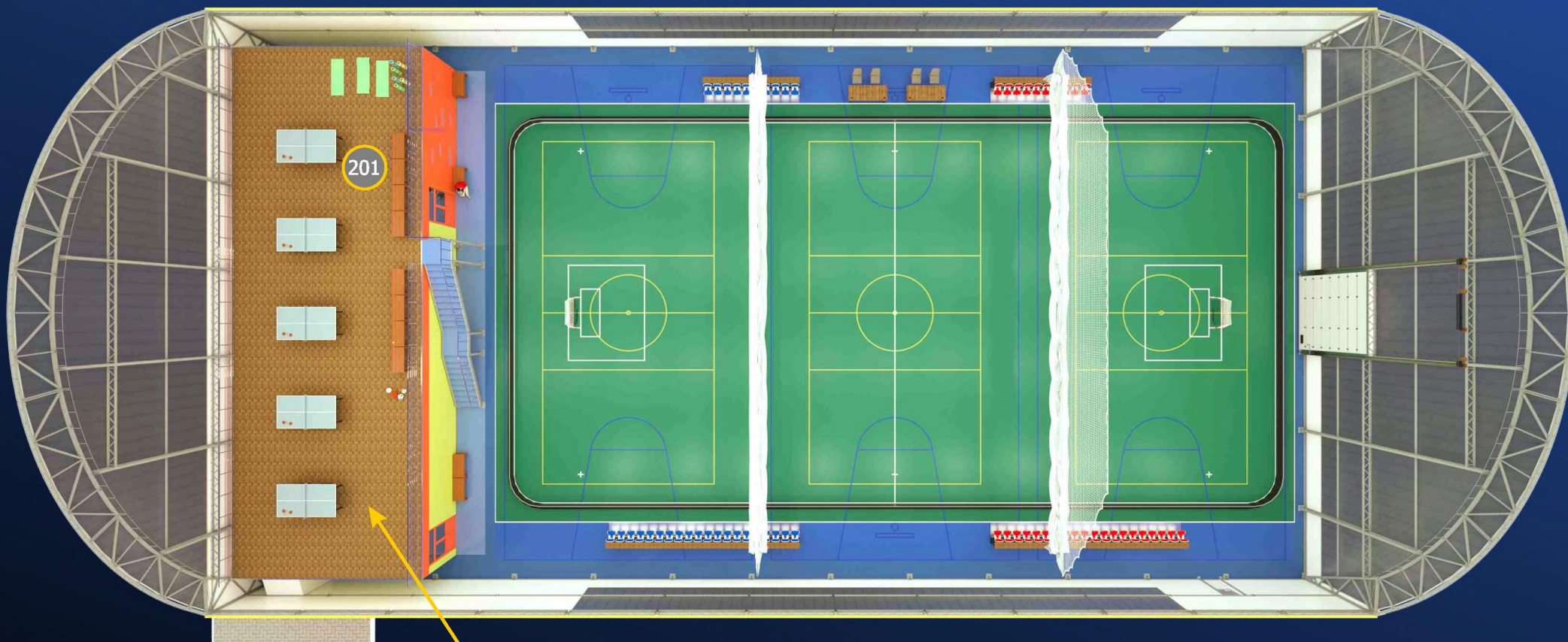


## Второй этаж



**MS BUILDINGS**  
тентовые здания

[www.vitatent.ru](http://www.vitatent.ru)



Помещение свободного назначения  
(линолеум)

### Экспликация помещений:

201	Помещение свободного назначения	230,0
	Итого:	230,0



## Крепление к фундаменту

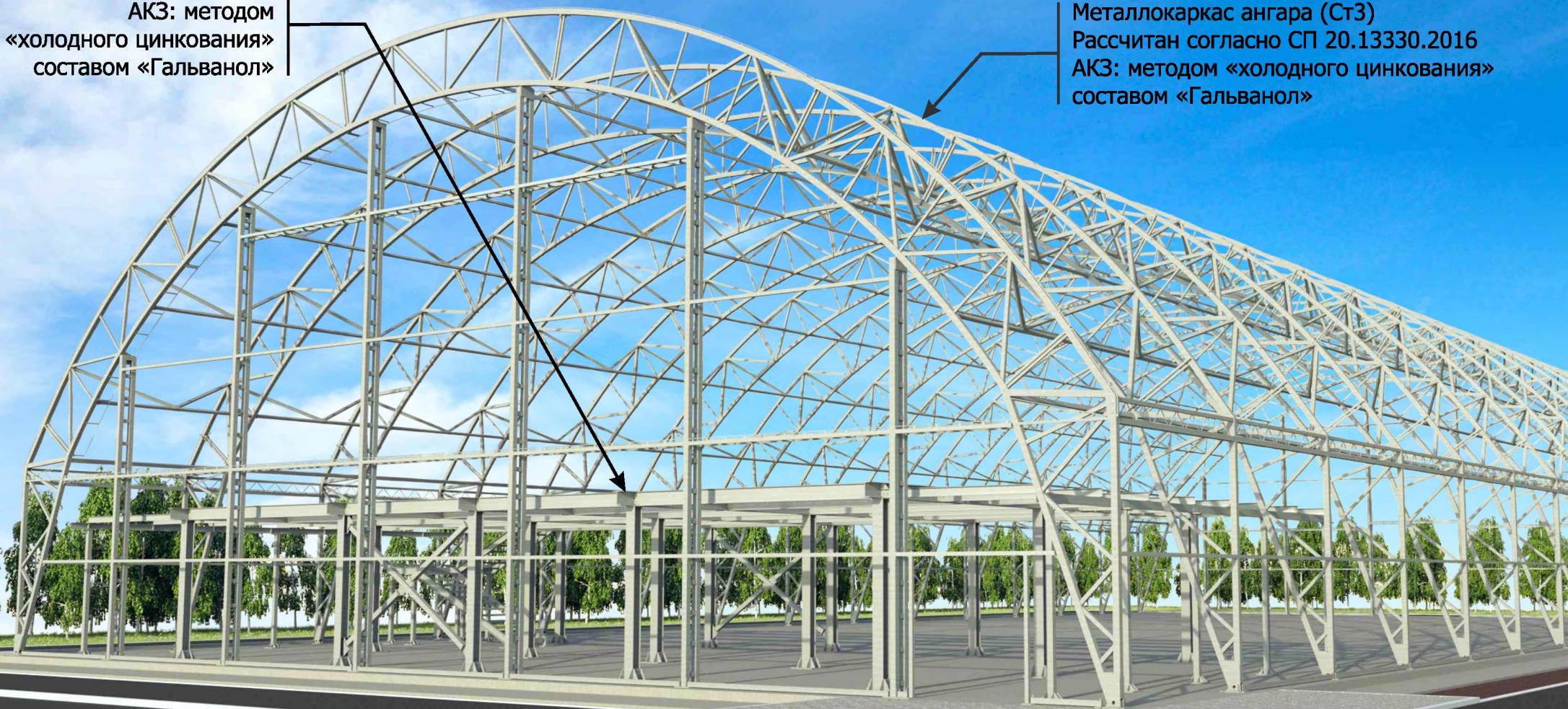
Перспективный вид





Металлокаркас АБК (Ст3)  
АКЗ: методом  
«холодного цинкования»  
составом «Гальванол»

Металлокаркас ангара (Ст3)  
Рассчитан согласно СП 20.13330.2016  
АКЗ: методом «холодного цинкования»  
составом «Гальванол»



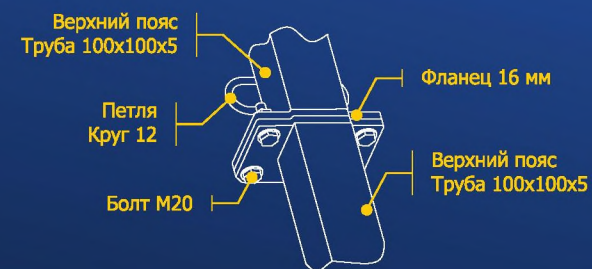
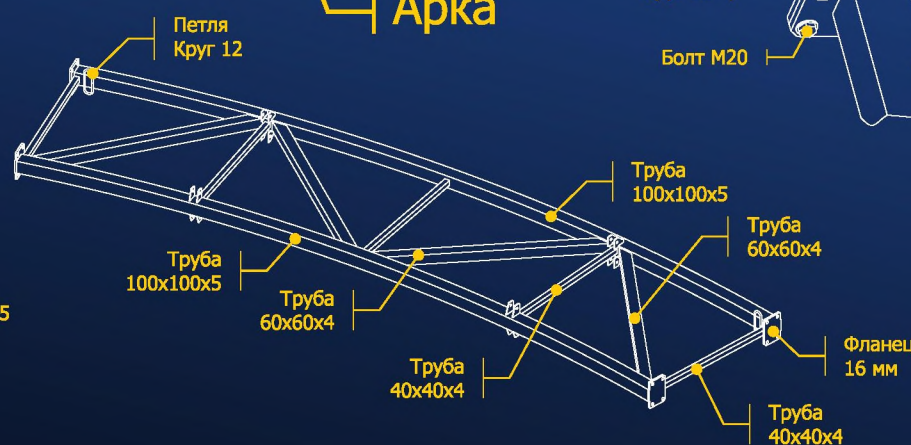
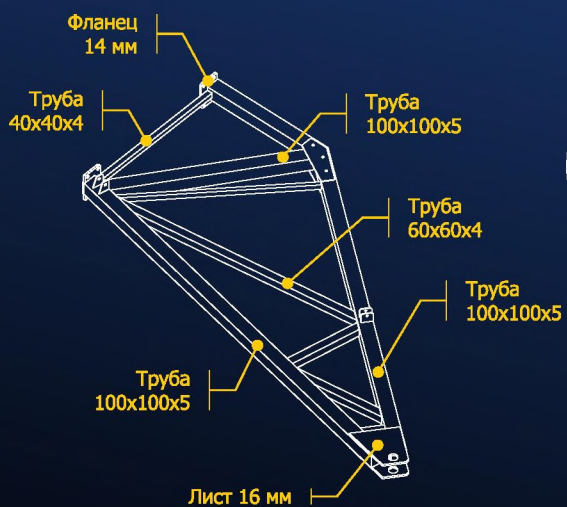
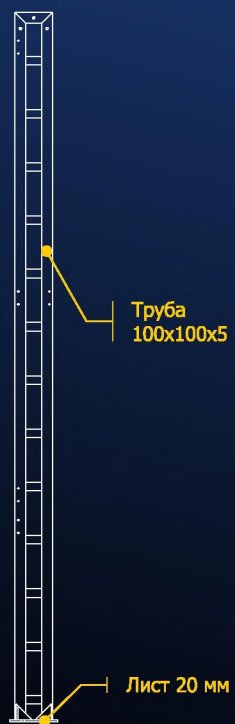


Стойка торца

Узел крепления

Стойка

Арка



MS BUILDINGS  
тентовые здания

www.vitatent.ru

Металлокаркас



CarboGlass Pro

Внутренний тент

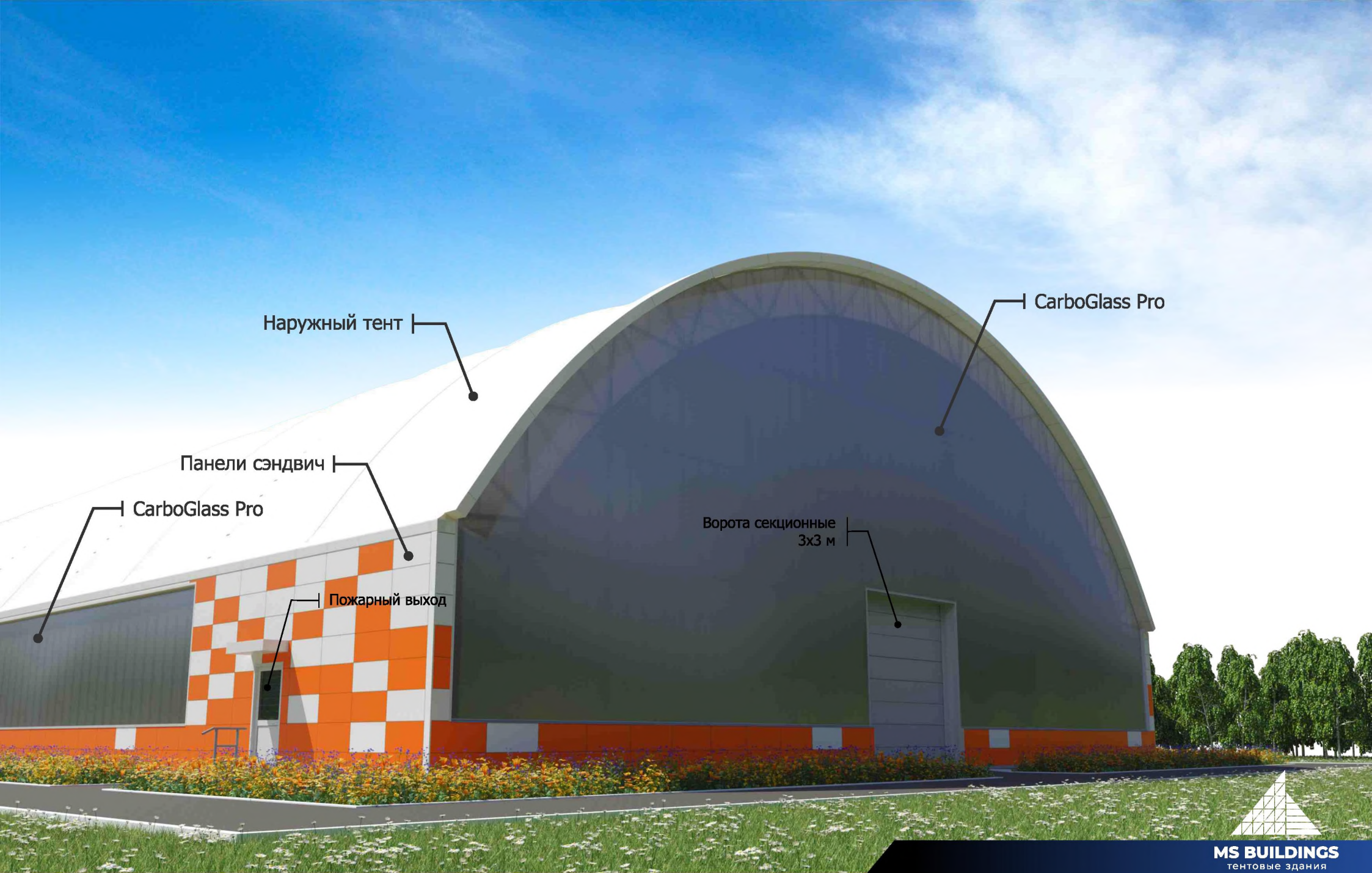
Наружный тент

CarboGlass Pro

Пожарный выход

Панели сэндвич

Главный вход



Наружный тент

CarboGlass Pro

Панели сэндвич

CarboGlass Pro

Ворота секционные  
3x3 м

Пожарный выход

**MS BUILDINGS**  
тентовые здания

[www.vitatent.ru](http://www.vitatent.ru)

Состав ограждающих конструкций

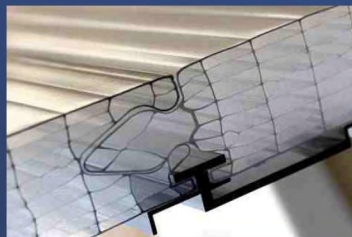


# Характеристики материалов

## CARBOGLASS pro

### Модульная система Ф40

Толщина панели	40 мм
Вес	4,2 кг/м2
Теплопроводность	0,89 м2 С/Вт
Звукоизоляция	21 дБА
Светопропускание	0,42 %



## Наружный тент

### Тент ПВХ, ГОСТ 30244-94

Плотность	900 г/м2*
Цвет	белый Ral 9003*
Группа горючести	Г1*



## Внутренний тент

### Тент ПВХ, ГОСТ 30244-94

Плотность	650 г/м2*
Цвет	белый Ral 9003*
Группа горючести	Г1*



## Панели сэндвич

### Панели сэндвич

Толщина	150 мм*
Наполнитель	ППС\ППУ\базальт*
Цвет	RAL Color*



## Дополнительно\*

### Утеплитель

#### Базальтовая вата

Толщина матов	100 мм*
Плотность	40 кг/м3*



### Утеплитель

#### Холлофайбер

Толщина матов	100 мм*
Плотность	20 кг/м3*



\* определяется на этапе проектирования согласно СНиП, либо после согласования с заказчиком.

**MS BUILDINGS**  
тентовые здания

[www.vitatent.ru](http://www.vitatent.ru)

# Состав ограждающих конструкций



**MS BUILDINGS**  
тентовые здания

[www.vitatent.ru](http://www.vitatent.ru)

Видовые кадры



**MS BUILDINGS**  
тентовые здания

[www.vitatent.ru](http://www.vitatent.ru)

Видовые кадры



**MS BUILDINGS**  
тентовые здания

[www.vitatent.ru](http://www.vitatent.ru)

Видовые кадры



Общий вид

Видовые кадры



**MS BUILDINGS**  
тентовые здания

[www.vitatent.ru](http://www.vitatent.ru)



Фотоналожение

Видовые кадры



**MS BUILDINGS**  
тентовые здания

[www.vitatent.ru](http://www.vitatent.ru)



Фотоналожение

Видовые кадры



**MS BUILDINGS**  
тентовые здания

[www.vitatent.ru](http://www.vitatent.ru)